



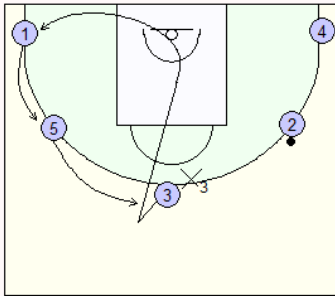
## HALF COURT OFFENSE (contre MAN TO MAN DEFENSE)

(Destinée aux jeunes - Pas d'écran)

### DETAILS :

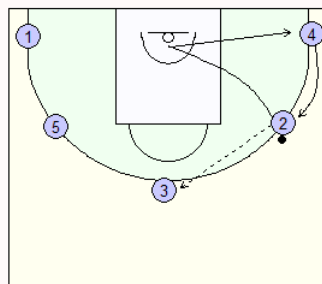
1. Tous les cuts doivent être réalisés jusque sous l'anneau.
2. Le passeur doit essayer de servir le cutter jusque sous l'anneau, ce qui permet aux autres joueurs d'occuper les places libres.
3. Utiliser le back door quand le défenseur monte jusqu'à la ligne des trois points.
4. Toujours « facing the basket » et être prêt à effectuer le dribble de pénétration.

2



Si le défenseur de 3 remonte « deny » à trois points, 3 tente le back door et nouvelle rotation.

3



Nouvelle option : passe, cut et ressortir à la baseline pour occuper l'espace libre.



**Barbieux André Basketball Coach**

Avenue du Champ de Bataille, 239, 2/3, 7012 - FLENU



et : 065/520631 -



: 0475/879914



: andre.barbieux@skynet.be



: <http://www.coachbarbieux23.com>

